

YAKIN DOĞU İLKOKULU

2016-2017 DERS YILI

5.SINIF 2. BURS SINAVI

30 MART 2017 PERŞEMBE

Adı – Soyadı:.....

Not:.....

Sınıf :.....

Süre : 90dk.

1.OTURUM SORU KİTAPÇIĞI

TÜRKÇE- SOSYAL BİLGİLER –FEN VE TEKNOLOJİ

GENEL AÇIKLAMA

1. Bu kitapçık Türkçe – Sosyal Bilgiler - Fen ve Teknoloji sorularını içermektedir. Kitapçık 26 sayfadan oluşmaktadır.
2. Bu test 30 Türkçe, 10 Sosyal Bilgiler ve 10 Fen ve Teknoloji sorusundan oluşmaktadır. (Toplam 50 soru) Tüm soruları yanıtlamanız için size 90 dakikalık süre verilecektir.
3. Her sorunun 4 seçeneği vardır. Doğru yalnız bir tanesidir. Cevap anahtarındaki doğru cevabın harfini kurşun kalemle iyice karalayınız.
4. Bir soruda birden çok seçenek karalanırsa o soru yanlış olarak değerlendirilir.
5. Bilmediğiniz soru üzerinde fazla zaman harcamayınız. Zamanınız kalırsa tekrar dönersiniz.

TÜRKÇE TESTİ

1.



Ye-şil-ır-mak

Oya



Ge-mi-ko-na-ğı

Sevgi



Ha-nı-me-li

Toran



Ye-di-ko-nuk

Elçin

Çocuklar, öğretmenlerinin verdiği sözcükleri yukarıdaki gibi hecelerine ayırmışlardır. Hangi çocuk sözcüğü hecelerine yanlış ayırmıştır?

- A) Oya
- B) Sevgi
- C) Toran
- D) Elçin

TÜRKÇE TESTİ

2. ve 3. Sorular aşağıdaki parça ile ilgilidir.

Görülecek bir şeydi akasya ağacı, duyulacak bir şeydi bu civıltı. Öyle parayla pulla donatamazdınız bu ağacı.

Serçeler nereden bulmuş bu kadar sevinci? Kuş dilinden anlayanlara sormalı, nedir bu başıboş, bu bedava civıltının aslı astarı? Güzel, bereketli bir günün sonu mu? Yoksa biraz sonra çökecek karanlığın korkusu mu? Acaba vakitsiz gelen bahara hazırlık mı? Yoksa bir göç telaşı mı?... Bence en güzeli, ilk anda aklıma gelen yaşama sevinci, başka bir şey değil. İki ağaç dolusu serçe hep bir ağızdan yalnız şunu söylüyorlardı:

- Yaşıyoruz, hâlâ yaşıyoruz. Koskaca bir gün geçti. Ne kolumuz kırıldı, ne kanadımız. Ne atmacanın şerrine uğradık, ne şahinin pençesine, ne de komşu çocuklarının öksesine. Yaşıyoruz, yaşıyoruz çok şükür halimize...

2. Yukarıdaki parçaya göre serçelerin civıltısının gerçek nedeni neymiş?

- A) Güzel bir günün sona ermesi.
- B) Bahara hazırlık ve göç telaşı.
- C) Karanlığın verdiği korku.
- D) Yaşama sevinci.

3. Serçeler, hallerinden neden memnundurlar?

- A) Vakitsiz gelen bir bahara hazırlandıkları için.
- B) Başlarına hiçbir şey gelmeden yaşayabildikleri için.
- C) Göç zamanı geldiği için.
- D) Çökecek olan karanlıktan korkmadıkları için.

TÜRKÇE TESTİ

4. Aşağıda verilen cümlelerin hangisindeki “perde” sözcüğü terim anlamıyla kullanılmıştır?

- A) Hafta sonu evin perdelerini yıkadık.
- B) Sınıfımızın perdeleri güneşten yıprandı.
- C) Anneannem oturma odasına kırmızı perde taktı.
- D) Dün seyrettiğimiz tiyatro iki perdelikti.

5.



çipura



hamsi



barbun



levrek



Denizdeki balıkların üzerindeki sözcüklerden üç tanesi anlam ilişkisine göre bir grup oluşturuyor. Mehmet, bu grubun dışında kalan balığı yakalamak istiyor. Buna göre Mehmet, hangi balığı yakalamalıdır?

- A) barbunu
- B) çipurayı
- C) hamsiyi
- D) levreği

TÜRKÇE TESTİ

6. Aşağıda verilenler 28 Mart tarihinde bir gazeteden alınmış bazı haber başlıklarıdır. Bu başlıkların hangisinde “zincirleme isim tamlaması” kullanılmamıştır?

- A) Köy Yollarının Durumu İçler Acısı.
- B) Devlet Okullarının Sorunları Bitmiyor.
- C) KKTC'nin Elli Yıllık Su Sorunu Çözüldü.
- D) Deprem İçin Kriz Masası Kuruldu.

7.

- | |
|--|
| <ul style="list-style-type: none">1- başarılı olmak için2- bir hazırlık dönemi3- bir sınavda4- geçirmek gereklidir5- o sınavın içeriğine uygun |
|--|

Yukarıda verilen sözcük öbeklerinin anlamlı ve kurallı bir cümle oluşturan dizilişi aşağıdakilerden hangisidir?

- A) 3 – 1 – 5 – 2 – 4
- B) 1 – 5 – 3 – 2 – 4
- C) 3 – 2 – 4 – 1 – 5
- D) 1 – 5 – 3 – 4 – 2

TÜRKÇE TESTİ

8.

Kitap sevgisi ve okuma alışkanlığı çok küçük yaşlarda başlar. Kitabın yaşamımızdaki önemi saymakla bitmez. Bizlere her türlü bilgiyi veren kitapları yanı başımızdan ayırmamalıyız.

Yukarıdaki paragrafta altı çizilmiş olan sözcüklerde sırasıyla hangi ses olayları vardır?

- A) Ünlü düşmesi – yumuşama – yumuşama
- B) Yumuşama – benzeşme – kaynaşma
- C) Kaynaşma – yumuşama – yumuşama
- D) Kaynaşma – yumuşama – benzeşme

9. Aşağıda verilmiş cümlelerde altları çizilmiş olan sözcüklerden hangisi beş duyu organımızdan en az birisiyle algılanabilir?

- A) Üzüntü, insanı her zaman olumsuz etkiler.
- B) Kalbi sevgi ile dolu olan insanlar çevrelerine neşe saçarlar.
- C) Herkes kaygı ile burs sınavının sonucunu bekliyor.
- D) Annemin yaptığı yemeğin güzel kokusu mahalleyi sarmıştı.

TÜRKÇE TESTİ

10.



Önemli sorunlarda güvendiğimiz akıllı kimselere düşüncelerini sorarız. Bizim düşünemeyeceğimizi başkası, onun düşünemediğini de bir başkası düşünüp bizi aydınlatabilir.

Muhterem'in bu düşüncesini en iyi özetleyen atasözü aşağıda verilenlerden hangisidir?

- A) Akıl, kişiye sermayedir.
- B) Akıl, akıldan üstündür.
- C) Akıl için her yol birdir.
- D) Akıl yaşta değil, baştadır.

11. Aşağıdaki cümlelerin hangisinde zıt anlamlı kelimeler birlikte kullanılmamıştır?

- A) Hergün birçok yalan yanlış haber duyuyoruz.
- B) İpini koparan köpek sağa sola saldırıyordu.
- C) Sabah akşam çalışıyor, ama bir türlü başarılı olamıyordu.
- D) Tanımadığımız kimseler hakkında ileri geri konuşmamalıyız.

TÜRKÇE TESTİ

(12., 13. ve 14. Sorular aşağıdaki şiir ile ilgilidir.)

Bir erik ağacı var bahçede,
Öylesine cılız, öylesine küçük ki.
Tahta perde çekmişler çevresine,
Kimse kesmesin diye gövdesini.

Ne kadar çabalarsa çabalasın,
Boy atamıyor bir türlü;
Ne suçu var zavallılığın,
Gördüğü yok ki güneşi.

İnanmak zor bu eriksiz ağacın,
Erik ağacı olduğuna,
Ama sahiden erik ağacı bu,
Yapraklarından belli...

12. Şair erik ağacının büyümeme nedenini neye bağlıyor?

- A) Çok sulanmasına
- B) Az sulanmasına
- C) Işık almamasına
- D) Çok ışık almasına

TÜRKÇE TESTİ

13. Bu erik ağacını korumak için nasıl bir önlem alınmıştır?

- A) Kökünü tahta ve taşlarla çevirerek.
- B) Etrafını tahtalarla keserek.
- C) Etrafını tellerle keserek.
- D) Bol bol sulayarak.

14. Şair bu ağacın erik ağacı olduğunu nereden anlıyor?

- A) Ağacın yapraklarından.
- B) Ağacın meyvesinden.
- C) Ağacın boyundan.
- D) Ağacı kendisinin ektiğinden.

15. Aşağıdaki cümlelerin hangisinde pekiştirme sıfatı yoktur?

- A) Soğuk mu soğuk bir havada yürüyüş yapmak doğru değil.
- B) Yeni doğan kuzunun kara kara gözleri vardı.
- C) Bugün yemeğin yanında verilen ekşimsi yoğurdu kimse yemedi.
- D) Yemyeşil ovalarda dolaşarak ot topladık.

TÜRKÇE TESTİ

16.



Duydum ki bizim mahalleden taşınıyormuşsunuz.

Tanem



Hafta sonu denizdeki çöpleri yardımlaşarak topladık.

Rasim



Çalışmaktan o kadar çok yorulduğum ki, size anlatamam.

Rana



Onların köyü Lefkoşa'ya yakın; bizimki ise çok uzak.

Yılmaz

Yukarıda 5K sınıfı öğrencilerinin kurdukları cümlelerin hangisinde ilgi zamiri vardır?

- A) Tanem
- B) Rasim
- C) Rana
- D) Yılmaz

17. “Yaşlı” sözcüğü hangi cümlede isim olarak kullanılmıştır?

- A) Yaşlı kadının çok üşüdüğü her halinden belliydi.
- B) Yaşlılara her zaman yardımcı olmalıyız.
- C) Belediye, yaşlı insanlara evlerinde hizmet veriyor.
- D) Benim yaşlı dedem her türlü ihtiyacını kendi karşılar.

TÜRKÇE TESTİ

18.

En çok kimi seviyorum, diye
Sormayın bana böyle.
Herkesi bir seviyorum;
Babamı da, annemi de,
Ninemi de,
Kim varsa evde.
Birazcık daha çok seviyorum,
Dedemi işte...

Yukarıda verilen şiirin ilk iki dizesinde yer alan zamirler sırasıyla hangi seçenekte doğru olarak verilmiştir?

- A) soru zamiri – belgisiz zamir
- B) iyelik zamiri – ilgi zamiri
- C) soru zamiri – kişi zamiri
- D) soru zamiri – işaret zamiri

19.

Koşa koşa geldi bahar,
Kar eridi korkusundan,
Bahçedeki akasyalar,
Uyanıyor uykusundan.

Yukarıdaki dörtlükte geçen fiil kipleri sırasıyla hangi seçenekte verilmiştir?

- A) di'li geçmiş zaman kipi – di'li geçmiş zaman kipi – şimdiki zaman kipi
- B) di'li geçmiş zaman kipi – geniş zaman kipi – gelecek zaman kipi
- C) miş'li geçmiş zaman kipi – gelecek zaman kipi – şimdiki zaman kipi
- D) geniş zaman kipi – şimdiki zaman kipi – gelecek zaman kipi

TÜRKÇE TESTİ

20. ve 21. Sorular aşağıdaki parça ile ilgilidir.

Su

Su, insan için her zaman çok değerli bir madde olmuştur. İçmek, bitkileri sulamak ya da gemileri yüzdürmek için... Suyun insan için önemli olan bir yönü de, bedensel temizlik için kullanılabilecek doğal bir madde olmasıdır. Eskiden büyük kentler, önemli uygarlıklar hep su kıyılarında kurulurdu. Böylece kent halkının gereksinim duyduğu suya kolayca ulaşması sağlanmış olurdu. Ne var ki, tarihe baktığımız zaman yıkanma ve bedensel temizlik kültürünün son yüzyıllarda gelişmiş olduğunu görürüz.

Eğer eski zamanlara gidebilme imkanımız olsaydı, belki de ilk yapacağımız işlerden biri, burnumuzu tıkamak olacaktı. Fransa Kralı Jouis'in yaşamı boyunca sadece bir kez yıkandığı çeşitli kaynaklarda belirtilmiştir. O dönemde yaşayan uygarlıkların ve toplumların, bedensel temizliğe gereken ilgiyi göstermediklerini bu örnekten kolayca anlayabiliriz. Hatta Fransızların birbirinden güzel kokan parfümleri üretmelerinin temel nedeni olarak da, hiç yıkanmadıkları için oluşan kötü kokuları örtbas etmek istedikleri gösterilir.

Bilim ve Çocuk Dergisi

20. Bu parçaya göre, aşağıdakilerden hangisi eski uygarlıkların bir özelliği değildir?

- A) Eski zamanlarda, bazı devletler krallıkla yönetiliyordu.
- B) Eski insanlar, bedensel temizliğe önem vermezlerdi.
- C) Eski uygarlıklarda, bazı insanların hayatlarında bir kez yıkandıkları bilinir.
- D) Eski insanlar, bedensel temizlik için yeterli su kaynaklarına sahip değillerdi.

TÜRKÇE TESTİ

21. Yukarıdaki parçada, aşağıda verilenlerden hangisine değnilmemiştir?

- A) Eski uygarlıklar, genellikle su kenarlarına yerleşirlerdi.
- B) Eski uygarlıklar çamaşırlarını yıkamazlardı.
- C) İnsanlık için en değerli maddelerin başında su gelir.
- D) Yıkama ve bedensel temizlik kültürü son birkaç yüzyılda gelişmiştir.

22. “Elektriklerin kesildiği soğuk kış gecelerinde üşümemek için vücudumuza kalın battaniyeleri sarıyorduk.”

Yukarıdaki cümlede sıfat görevindeki kelimeler hangileridir?

- A) soğuk - ısınmak
- B) kış - kalın
- C) soğuk - kalın
- D) gecelerinde - vücudumuza

23.

“Her yıl meydana gelen kazaların %25’i aşırı hızdan meydana gelmektedir. Bu nedenle hız denetimi trafikte özel bir önem taşımaktadır. Aşırı hız yüzünden her yıl birçok vatandaşımızı kaybediyoruz. Ülkemiz trafik kazalarında nüfus oranlarına göre Avrupa’da 1. sırada, dünyada ise 7. sırada yer almaktadır.”

Bu paragrafta yer alan bilgilere göre aşağıdakilerden hangi sonucu çıkarmak doğru olmaz?

- A) Aşırı hızla gitmek kazalara neden olabilir.
- B) Bu konudaki Avrupa birinciliği bizi mutlu etmelidir.
- C) Bu sonuçlara acilen önlem alınmalıdır.
- D) Hız denetimleri kazaları önlemede çok önemlidir.

TÜRKÇE TESTİ

24. Aşağıda çuvalar içerisinde bazı sözcükler verilmiştir. Her çuvalın içerisindeki sözcüklerle bir cümle oluşturmak istersek hangi çuvaldaki sözcüklerle bir cümle oluşturamayız?

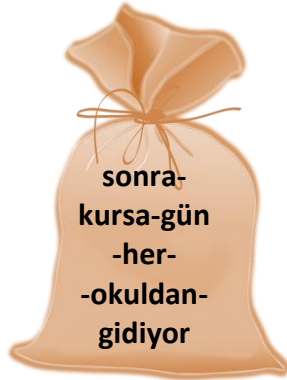
A)



B)



C)



D)



25. Aşağıdaki cümlelerin hangisinde ulama vardır?

- A) Herkes çalışmalı ve ekmek parasını kazanmalıdır.
- B) Ben ödevlerimi hep zamanında yaparım.
- C) Anneler gününde anneme hediye alacağım.
- D) Kalem cüzdanımı mutlaka çantama koyarım.

TÜRKÇE TESTİ

26. Aşağıdaki cümlelerin hangisinde birden fazla eşesli kelime kullanılmamıştır?

- A) Köylüler, yakındaki çayda hem yüzüyorlar hem de çamaşır yıkıyorlar.
- B) Dün gece düşümde kırlarda koşup oynuyormuşum.
- C) Talu, hafta sonları Akova'daki at çiftliğine gidip güller arasında at sürer.
- D) Her yaz mutlaka dedemin köyüne gideriz.

27. "Dün akşam üzeri Girne'de deniz kenarında iki saat kadar dolaştık." Yukarıdaki cümledeki eylemin zamanı ve kişisi hangi seçenekte doğru olarak verilmiştir?

- A) di'li geçmiş zaman, birinci çoğul kişi
- B) miş'li geçmiş zaman, birinci çoğul kişi
- C) Şimdiki zaman, birinci tekil kişi
- D) Gelecek zaman, birinci çoğul kişi

28. Aşağıdaki cümlelerin hangisinde belgisiz zamir vardır?

- A) Bazı akşamlar hiç balkonda oturamayız.
- B) Bütün mahalle yeni bir okul yapılması için seferber oldu.
- C) Öğretmenimiz hasta olduğu için sınıfımıza başkası geldi.
- D) Her insan gibi benim de bazı yanlışlarım olmuştur.

TÜRKÇE TESTİ

29.

- Bu yıl okulumuza kaç öğrenci kayıt yaptı?
- Bu paltoyu buraya kim astı?
- Hangi sınıfta okuyorsun?
- Hergün marketten ne alıyorsun?
- Bu kadar yükseğe nasıl çıktın?

Yukarıdaki cümlelerde bulunan altı çizilmiş olan sözcüklerin türü aşağıdaki seçeneklerden hangisinde sırası ile doğru verilmiştir?

- A) soru sıfatı – soru sıfatı – soru zamiri – soru sıfatı – soru zamiri
B) soru sıfatı – soru zamiri – soru sıfatı – soru zamiri – soru zamiri
C) soru sıfatı – soru zamiri – soru zamiri – soru sıfatı – soru zamiri
D) soru sıfatı – soru sıfatı – soru sıfatı – soru zamiri – soru zamiri

30. Aşağıdaki cümlelerin hangisinde ünlü düşmesine uğrayan bir sözcük yoktur?

- A) Boynunda çok büyük bir kolye vardı.
B) Belediye şehrin merkezinde yayalaştırma çalışması yapıyor.
C) Bazı sorular aklımda kalmıyor.
D) Bütün gün ayakta durmaktan yoruldum.

**TÜRKÇE TESTİNİZ BİTMİŞTİR.
YANITLARINIZI KONTROL EDEREK SOSYAL BİLGİLER TESTİNE GEÇİNİZ.**

TÜRKÇE TESTİ

31. 5/B sınıfındaki öğrencilerimizden bazıları kültür mirasımıza ait eserleri ve buldukları yerler hakkında bir araştırma ödevi yaptılar. Araştırma sonuçları aşağıdaki gibidir. Buna göre hangi öğrenci yanlış sonuca ulaşmıştır?



Sahra Naz

Othello Kalesi Mağusa'dadır.



Salman

Venedik Sütunu Lefkoşa'dadır.



Sevgül

Venedik Sarayı Lefkoşa'dadır.



Sultan

Salamis Harabeleri Mağusa'dadır.

- A) Sahra Naz
- B) Salman
- C) Sevgül
- D) Sultan

32. Aşağıda verilenlerden hangisi ülkemizdeki doğal geçitlerden (boğazlardan) biri değildir?

- A) Mersinlik Boğazı
- B) Geçitkale Boğazı
- C) Geçitköy Boğazı
- D) Girne Boğazı

TÜRKÇE TESTİ

33. Yetiştirilen bazı tarım ürünleri fabrikalarda işlendikten sonra tüketicilere sunulurlar. Ülkemizde de yetiştirilen tarım ürünlerini işleyen bir çok fabrika vardır. Aşağıda verilen fabrikalardan hangisi ülkemizde yoktur?

- A) Zeytinyağı fabrikası
- B) Un fabrikası
- C) Süt fabrikası
- D) Ayçiçeği yağı fabrikası

34. Aşağıda bazı bilim adamları ile buluşları eşleştirilmiştir. Buna göre hangi eşleştirme doğrudur?

- A) Isaac Newton – Suyun kaldırma kuvveti
- B) A. Graham Bell - Radyo
- C) Markoni – Telefon ve televizyon
- D) Alexander Fleming - Penisilin

35. Kanat takıp İstanbul'daki Galata Kulesi'nden Üsküdar'a kadar uçan Türk bilim adamı kimdir?

- A) Ahmet Arf
- B) Kanuni Sultan Süleyman
- C) Hezarfen Ahmet Çelebi
- D) Evliya Çelebi

TÜRKÇE TESTİ

36.

1. Çalışma ve Sosyal Güvenlik Bakanlığı
2. Trafik Kazalarını Önleme Derneği
3. Şehit Turgut Ortaokulu
4. Yeşil Barış Hareketi
5. Kanser Hastalarına Yardım Derneği
6. Su İşleri Dairesi
7. Kıbrıs Türk Diyabet Derneği
8. Çevre Koruma Vakfı (ÇEKOVA)

Yukarıda verilen kurum ve kuruluşlardan kaç tanesi gönüllülük esasına göre faaliyet gösterirler?

- A) 5
- B) 4
- C) 6
- D) 3

37.

1. Üye yaptıkları kişilere iş olanakları sağlarlar.
2. Gönüllü insanlar tarafından kurulurlar.
3. Gelirlerini, yapılan bağışlar ve üyelik ödemeleriyle sağlarlar.
4. Üyelerinin ekonomik çıkarlarını düşünürler.

Yukarıda verilenlerden hangisi ya da hangileri sivil toplum örgütlerinin özellikleri arasında almaz?

- A) Yalnız 4
- B) 1 ve 4
- C) 2 ve 3
- D) Yalnız 2

TÜRKÇE TESTİ

38. Yeni bir buluş ortaya koyan ve icat ettiği şeyi insanların kullanımına sunan kişilere ne ad verilir?

- A) Kaşif
- B) Teknisyen
- C) Mucit
- D) Buluşcu

39. “Çocuk Hakları Sözleşmesi” 20 Kasım 1989’da, aşağıda verilenlerden hangisi tarafından kabul edilmiştir?

- A) KKTC Cumhuriyet Meclisi
- B) Birleşmiş Milletler Genel Kurulu
- C) Birleşmiş Milletler Eğitim ve Bilim Fonu
- D) Türkiye Büyük Millet Meclisi

40. Bir ülkede sivil toplum örgütlerinin çokluğu ve o ülke nüfusunun bu örgütlerde korkusuzca görev alması o ülkenin _____ çok gelişmiş olduğunu gösterir.

Yukarıdaki paragrafta boş bırakılan yere aşağıdakilerden hangisi gelmelidir?

- A) demokrasinin
- B) kültür mirasının
- C) ekonomisinin
- D) teknolojisinin

**SOSYAL BİLGİLER TESTİNİZ BİTMİŞTİR.
YANITLARINIZI KONTROL EDEREK FEN VE TEKNOLOJİ TESTİNE GEÇİNİZ.**

TÜRKÇE TESTİ

41.



Yukarıdaki şemada bilgileri verilen diş çeşitleri hangi seçenekte doğru olarak verilmiştir?

- A) Azı dişi – Kesici dişi – Köpek dişi
- B) Köpek dişi – Azı dişi – Kesici dişi
- C) Kesici dişi – Köpek dişi – Azı dişi
- D) Köpek dişi – Kesici dişi – Azı dişi

42. Aşağıda “Sürtünme Kuvveti” ile ilgili bazı ifadeler verilmiştir. Bu ifadelerden hangileri doğrudur?

1. Elimiz sabunlu iken sürtünme kuvveti azalır.
2. Sürtünme kuvvetini azaltmak için karlı havalarda arabalara kar lastiği ve zincir takılır.
3. Asfalt yoldaki sürtünme kuvveti, toprak yoldaki sürtünme kuvvetinden daha azdır.

- A) 1 ve 2
- B) 1 ve 3
- C) 2 ve 3
- D) 1, 2 ve 3

TÜRKÇE TESTİ

43.

İFADELER	D/Y
1. Gazlar sıvı hale geçerken çevrelerine ısı verirler.	
2. Sıvıların aldığı ısı miktarı buharlaşma hızını etkilemez.	
3. Tuzlu su karışımında, tuz ile su buharlaştırma yoluyla ayrılabilir.	
4. Kar yağarken havanın ılık olmasının nedeni donma sırasında etrafa ısı vermesidir.	

Yukarıdaki tabloda ısı ile ilgili bazı ifadeler verilmiştir. Bu ifadelerden doğru olanının karşısına "D", yanlış olanının karşısına "Y" harfi koyarsak; D/Y sütununun görüntüsü aşağıdakilerden hangisi olur?

A)

D
D
Y
Y

C)

D
Y
D
D

B)

Y
D
Y
D

D)

D
Y
D
Y

44. Uzaydaki patlamaların hiçbir şekilde Dünya'dan duyulmamasının sebebi nedir?

- A) Sesin havada yayılma özelliğinin olmayışı.
- B) Sesin yayılma özelliği olmayışı.
- C) Sesin havada çok yavaş yayılması
- D) Sesin boşlukta yayılma özelliğinin olmayışı.

TÜRKÇE TESTİ

45. Ahmet Bey 5/H sınıfındaki öğrencilerden; tahtaya yazdığı ve aşağıda verilen canlıları omurgalı canlılar ve omurgasız canlılar olarak sınıflandırmalarını istemiştir.

- Yılan
- Örümcek
- Deniz anası
- Kertenkele
- Akrep
- Timsah

Bu soruyu ilk bitiren dört öğrencinin cevapları şöyledir:

	Omurgalı	Omurgasız
Kaya:	Yılan, timsah, kertenkele	Deniz anası, akrep, örümcek
Nefes:	Akrep, kertenkele, timsah	Deniz anası, örümcek, timsah
Kıvanç:	Deniz anası, yılan, timsah	Akrep, örümcek, kertenkele
Şükrü:	Akrep, örümcek, timsah	Deniz anası, yılan, kertenkele

Hangi öğrencinin verdiği cevap doğrudur?

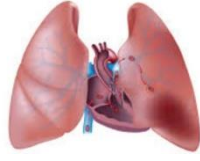
- A) Kaya
- B) Nefes
- C) Kıvanç
- D) Şükrü

TÜRKÇE TESTİ

46.



Böbrek



Akciğer



Deri

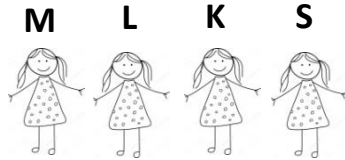


Mide

Yukarıda vücudumuzdaki bazı yapı ve organlar verilmiştir. Bu yapı ve organlardan hangileri sindirim ve solunum sonucunda oluşan atıkların vücuttan atılmasını sağlar?

- A) Böbrek, deri ve mide
- B) Akciğer, deri ve mide
- C) Böbrek, akciğer ve deri
- D) Böbrek, akciğer ve mide

47. Nehir, geçen akşam dedesine giderken, sokak lambalarına yaklaşıp, uzaklaştıkça kendi gölgesinin boyunun değiştiğini fark ediyor. Buna göre Nehir, aşağıdaki şekilde hangi konumdayken gölgesinin boyu en uzun olur?



- A) M
- B) L
- C) K
- D) S

TÜRKÇE TESTİ

48.

1. Işığın geçiren maddelere ★ denir.
2. ▲ Bu maddeler örnek olarak verilebilir.
3. Işığın geçirmeyen maddelere ■ denir.
4. ■ bu maddelere örnektir.

Yukarıdaki cümlelerde boş bırakılan yerlerdeki şekillerin yerine sırasıyla aşağıdakilerden hangisi gelirse cümleler doğru olur?



- A) Opak – mukavva – saydam – cam
B) Saydam – cam – opak – mermer
C) Opak – çöp naylonu – yarı saydam – hava
D) Saydam – su – opak – buzlu cam

49.

Mum	Yıldırım
Ateş böceği	Ampül

İnsan eliyle üretilen ve kullanıldığında ışık yayan kaynakların bulunduğu bölümleri boyayın denirse aşağıda verilen şekillerden hangisi çıkar?



TÜRKÇE TESTİ

50.

- _____ bitkinin dik durmasını sağlar.
- Bitkinin üreme organı _____.
- _____ bitkinin kendisi için besin üretmesini sağlar.

Yukarıdaki ifadelerde boş bırakılan yerleri tamamlamak için aşağıda verilenlerden hangisini kullanmayız?

- A) Çiçek
- B) Gövde
- C) Yaprak
- D) Kök

FEN VE TEKNOLOJİ TESTİNİZ BİTMİŞTİR. YANITLARINIZI KONTROL EDİNİZ.