



# YAKIN DOĞU İLKOKULU

## NEAR EAST JUNIOR COLLEGE

Tarih : 1 Nisan 2020

- 1) I. Okuldan eve geldiğinde ellerini yıka.  
II. Her yemekten sonra dişlerini fırçala.  
III. Besin maddelerini yemeden önce temizliklerine dikkat et.

**Mikroskobik canlılardan korunmak için yukarıdaki uyarılardan hangisi veya hangileri dikkate alınmalıdır?**

- A) Yalnızca III.                      B) I., II. ve III.  
C) I. ve III.                         D) Yalnız II

**2) Mikroskop nedir?**

- A) Gök cisimlerini gözlemlemeye yarayan araçtır.  
B) Gözle görülemeyecek kadar küçük varlıkları incelemeye yarayan araçtır.  
C) Sıcaklığı ölçen alettir.  
D) Elektrikle çalışan bir makinedir.

**3) Bilim insanları canlıları niçin sınıflandırma ihtiyacı duymuşlardır?**

- A) Canlıları daha kolay incelemek için.  
B) Canlıların sayısını öğrenebilmek için.  
C) İnsanlara faydalı ve zararlı olanları belirlemek için.  
D) Canlıları eğitmek için.

**4) Şekilde verilenlere göre, Güneş tutulmasının gerçekleşmesi için Ay kaç numaralı konumda olmalıdır?**



- A) 1                                      B) 2                                      C) 3                                      D) 4

5) Aşağıda numaralandırılmış olarak verilen boş yerlere **sırasıyla** hangi sözcükler gelmelidir?

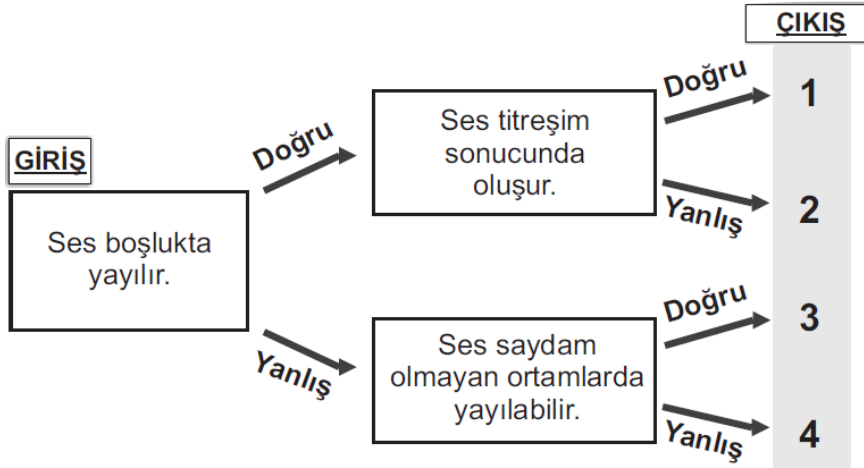
Güneş ışınları öğle vakti dik geldiği için gölge boyu en \_\_\_\_\_ (1) \_\_\_\_\_ olur.

Duvar \_\_\_\_\_ (2) \_\_\_\_\_ maddedir. Sesin yayılabilmesi için \_\_\_\_\_ (3) \_\_\_\_\_ ortam gereklidir.

Aynı ses farklı ortamlarda \_\_\_\_\_ (4) \_\_\_\_\_ işitilir.

- A) uzun - saydam - maddesel - aynı
- B) kısa - opak - maddesel - farklı
- C) aynı - yarı saydam - farklı - aynı
- D) kısa - saydam - boşluklu – şiddetli

6) Aşağıdaki şemada çerçeveler içerisinde bilgiler verilmiştir. Giriş çerçevesinden başlayarak, verilen bilgilerin “**doğru**” veya “**yanlış**” olmasına göre, okları izlediğimiz zaman kaç numaralı çıkışa ulaşırız?



- A) 1
- B) 2
- C) 3
- D) 4

7) “Ormanda, bahçede, nemli yerlerde yaşarım. Bitki olduğumu düşünürler. Ama benim yaprak ve çiçeklerim yoktur. Besin ihtiyacımı topraktan ve başka canlılardan karşılarım.”

**Yukarıda bahsedilen canlı, aşağıdakilerden hangisi olabilir?**

- A) Şapkalı mantar
- B) Su yosunu
- C) Eğrelti otu
- D) Kara yosunu

8) Bebekken ortaya çıkan bu dişler, 7 - 8 yaşına gelince dökülmeye başlar.

**Yukarıda bahsedilen dişlerle ilgili olarak;**

- I. 20 tane dirler.
- II. Süt dişleri olarak adlandırılırlar.
- III. Ağızımızın sadece ön tarafında bulunurlar.

**yorumlarından hangileri doğrudur?**

- A) I ve III  
B) II ve III  
C) Yalnız I  
D) I ve II

9) Aşağıdakilerden hangisi mikroskobik canlılara ait bir özellik **değildir**?

- A) Bazıları kızamık, suçiçeği, kabakulak gibi hastalıklara neden olur.  
B) Bazıları sütün yoğurt olmasını sağlayan yararlı canlılardır.  
C) Bazıları besin maddelerinin çürümmesine neden olur.  
D) Ekmeğin küflenmesine neden olur.

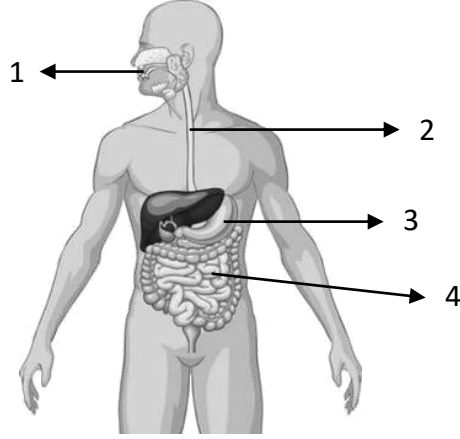
10) ..... saydam olmayan maddelerden geçer, ama ..... saydam olmayan maddelerden geçemez." **cümlesinde boşluklara sıra ile hangi kelimeler getirilmelidir?**

- A) ses - yansıma  
B) ışık - ses  
C) ses - ışık  
D) ışık – ses kaynağı

11) Aşağıda verilen tanımlarla, terimlerin eşleştirmesinde hangisi **doğrudur**?

- A) Sıvı bir maddenin gaz haline geçmesidir. → Büzülme  
B) Soğuk bir maddeyle karşılaşan buharın dönüştüğü halidir. → Buharlaştırma  
C) Isı enerjisi birimidir. → Kalori  
D) Katı bir maddenin ısı alarak sıvı hale geçmesidir. → Donma

12)



**Yukarıdaki 1'den 4'e kadar numaralarla gösterilen organların doğru sıralanması aşağıdakilerden hangisidir?**

- A) Ağız – Yemek borusu – Mide – İnce bağırsak
- B) Yemek Borusu – Ağız – Mide – Kalın Bağırsak
- C) Ağız – İnce Bağırsak – Yemek borusu – Mide
- D) Ağız – Yemek Borusu – İnce Bağırsak – Mide

13)

“Asya, patenleriyle beton zemin üzerinde rahatlıkla kaymaktadır. Ancak toprak zemin üzerinde kaymakta zorlanmaktadır.

**Bu durumun nedeni aşağıdakilerden hangisidir?**

- A) Hava direnci
- B) Sürtünme kuvveti
- C) Su direnci
- D) Yerçekimi kuvveti

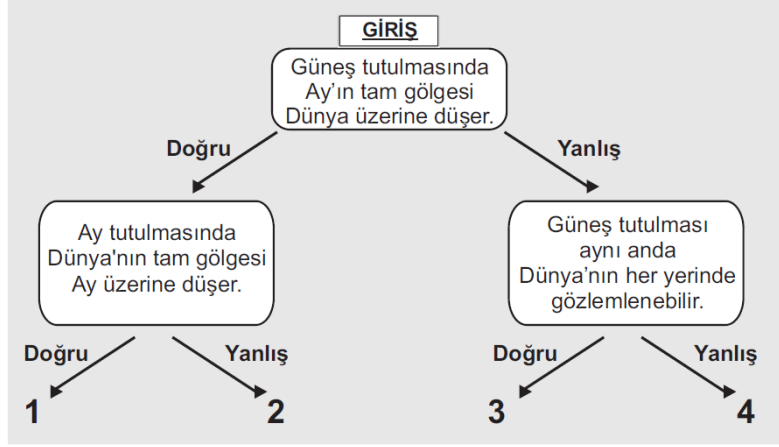
14)

- 1- Kanı süzerek zararlı maddelerden arındırır.  
2- Oluşan idrarı, idrar kesesine taşır.  
3- İdrarın vücuttan atılıncaya kadar biriktiği yerdir.  
4- İdrarın vücuttan dışarı atılmasını sağlar.

**Yukarıdaki cümlede sırayla verilen 1, 2, 3 ve 4 vücudumuzda hangi yapı ve organlardır?**

- A) 1-Böbrek, 2-İdrar Borusu, 3-İdrar Kesesi, 4-İdrar Kanalı
- B) 1-İdrar Kanalı, 2-İdrar Borusu, 3-Böbrek, 4-İdrar Kesesi
- C) 1-İdrar Borusu, 2-Böbrek, 3-İdrar Kesesi, 4-İdrar Kanalı
- D) 1-Böbrek, 2-İdrar Kesesi, 3-İdrar Kanalı, 4-İdrar Borusu

- 15) Aşağıdaki şemada çerçeveler içerisinde bilgiler verilmiştir. Giriş çerçevesinden başlayarak, verilen bilgilerin “doğru” veya “yanlış” olmasına göre, okları izlediğimiz zaman kaç numaralı çıkışa ulaşırız?



- A) 1                      B) 2                      C) 3                      D) 4

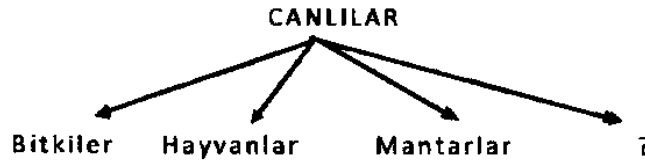
- 16) Mantarları bitkilerden ayıran en önemli özellik hangisidir?

- A) Farklı türlerinin olması  
B) Ağaç altlarında oluşmaları  
C) Zehirli olabilmeleri  
D) Kendi besinini üretememeleri

- 17) Bilim adamları canlıları sınıflandırmışlardır. Bu sınıflandırma hangi seçenekte doğru verilmiştir?

- A) Bitkiler, Hayvanlar  
B) Bitkiler, Hayvanlar, Mantarlar  
C) Bitkiler, Hayvanlar, Mantarlar, Mikroskobik Canlılar  
D) Bitkiler, Hayvanlar, Mikroskobik Canlılar

- 18)



Soru işaretli yere aşağıdakilerden hangisi gelmelidir?

- A) İnsanlar                      B) Kuşlar  
C) Mikroskobik Canlılar                      D) Böcekler

19) Aşağıdakilerden kaç tanesi mikroskobik canlıların yol açtığı hastalıklardandır?

Su çiçeği  
Pamukçuk  
Covid 19  
Grip  
Ayak mantarı

A) 5

B) 4

C) 3

D) 2

20)

I. Bazıları besin olarak tüketilir.  
II. Kendi besinlerini kendileri yaparlar.  
III. Ekmeğin küflenmesini sağlar.

Yukarıda mantarlarla ilgili verilen bilgiler için aşağıdakilerden hangisi söylenebilir.?

A) I ve II doğrudur

B) II ve III doğrudur

C) I - II ve III doğrudur.

D) I ve III doğrudur