



İsim:.....Soyisim:.....Sınıf:.....Tarih:.....

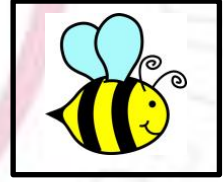
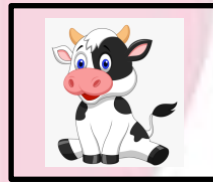
Hayat Bilgisi

Doğru seçeneğin altına çarpı işareti koyalım.

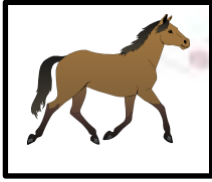
1.Hangisi bir tavuğun yuvasıdır?



2.Hangisi ineğin yavrusudur?



3.Aşağıdakilerden hangisi keçidir?



4. Boşlukları dolduralım.

- İneklerin, yararlarıdır.
- Koyunlar,ve yerler.
- Eşek yavrusuna denir.
- Keçiler,oldukça iyi tırmanırlar.
- Tavuklar yaşarlar.
- Atın yavrusuna denir.
- Karpaz'da bol bol görürüz.
- Keçinin yavrusuna deriz.
- Koyunun yavrusuna deriz.

